



 **Elastomeric**

 **Elastomeric**

Distribuito da:

 **intergomma** S.p.A.

Via Tosco Romagnola, 13
56012 Fornacette (Calcinaia) Pisa - Italy
tel. 0587 283111 fax 0587 422012
www.intergomma.com
e-mail: office@intergomma.it



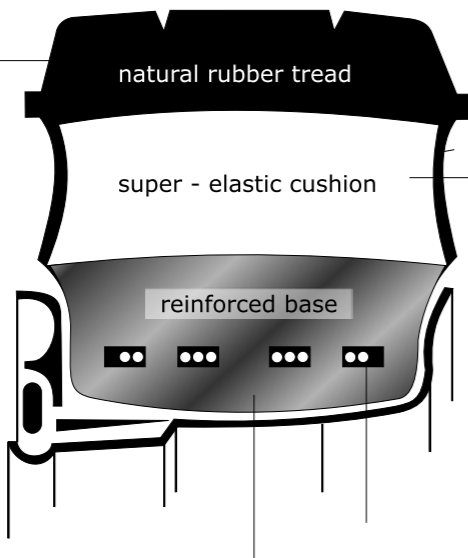
Pneumatici Solid industriali ELASTOMERIC



- I pneumatici ELASTOMERIC sono progettati per rispondere alle applicazioni industriali più impegnative.
- I pneumatici Solid ELASTOMERIC assicurano un ottimo rendimento ed un minimo costo di esercizio.
- Lo strato cushion garantisce il massimo confort all'operatore.

BATTISTRADA:

I pneumatici ELASTOMERIC hanno un battistrada più resistente all'abrasione ed al consumo. E' progettato specialmente per l'impiego su terreni accidentati, ed ha un'alta elasticità e resistenza agli strappi. La speciale mescola è stata progettata per eliminare lo sfogliettamento.



CUSHION:

E' progettato per un perfetto bilanciamento. L'elasticità e la durezza di questa parte del pneumatico assicurano un minore attrito al rotolamento ed accumulo di calore. Completamente racchiuso sui fianchi dalla mescola in gomma naturale del battistrada, che è formulata allo scopo di prevenire strappi laterali.

BASE RINFORZATA:

La mescola della base è estremamente dura e rinforzata grazie ai cavi di ancoraggio in acciaio. La durezza è ottenuta grazie all'impiego di una speciale resina fenolica non termoplastica, che pertanto impedisce l'ammorbidimento in servizio. I talloni in acciaio sono del tipo impiegato per i pneumatici da camion, che assicurano allo stesso tempo solidità e flessibilità, e sono stati progettati per impedire la rotazione del pneumatico sul cerchio.



vironments.
ces.

ELASTOMERIC Non-Marking

I pneumatici Non-Marking sono disponibili in entrambe i tipi Regular e Plus.

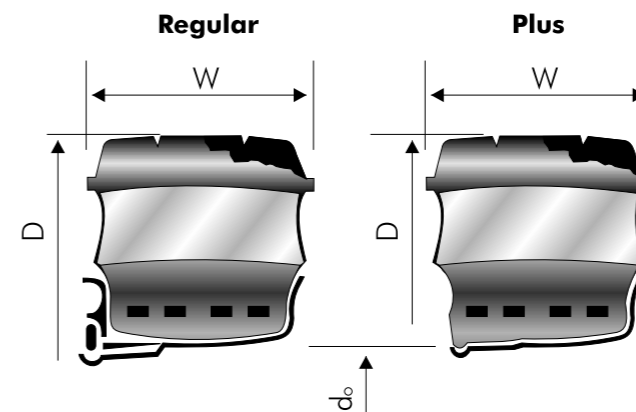
I pneumatici Non-Marking non sono consigliati per l'impiego in ambienti antistatici o conduttivi elettricamente. In ambienti infiammabili i mezzi equipaggiati con pneumatici Non-Marking dovrebbero essere collegati con messa a terra.

 **Elastomeric**

Industrial Solid Tyres: Dimensioni disponibili

TYRE SIZE	RIM	Approx NO OF TYRES PER 20' FCL	TYRE DIMENSIONS			ETRTO STANDARDS				
			TREAD WIDTH	MAX. OVERALL WIDTH	OVERALL DIAMETER	LOAD CAPACITY (Kg)				
						COUNTER BALANCED LIFT TRUCKS		OTHER VEHICLES		
						UP TO 25Km/h		25Km/h	10Km/h	6Km/h
LOAD WHEELS	STEERING WHEELS									
mm	mm	(+/-2%) mm								
4.00-8w*	3.00D-8	1600	67	103	406	950	730	730	860	950
4.00-8	3.00D-8	1600	100	115	406	950	730	730	860	950
5.00-8	3.00D-8	1060	106	123.5	458	1415	1090	1090	1285	1415
5.00-8	3.25D-8	1060	106	123.5	458	1415	1090	1090	1285	1415
15x4 1/2-8	3.00-8	1900	95	107.5	377	1040	800	800	945	1040
16x6-8	4.33R-8	1200	128	142	417	1270	975	975	1150	1270
18x7-8	4.33R-8	900	136	156	453	2145	1650	1650	1945	2145
6.00-9	4.00E-09	700	126	146	529	1885	1450	1450	1710	1885
21x8-9	6.00E-09	650	161	184	524	2755	2120	2120	2500	2755
6.50-10	5.00F-10	520	140	163	576	2340	1800	1800	2125	2340
200/50-10	6.5-10	900	159	186	458	2470	1900	1900	2240	2470
23x9-10	6.50E-10	400	190	212	583	3160	2430	2430	2865	3160
7.00-12	5.00S-12	375	146	177	657	2920	2240	2240	2645	2920
7.00-15	5.5-15	300	147	179	731	3545	2725	2725	3215	3545
27x10-12	8.00G-12	265	208	242	676	3900	3000	3000	3540	3900
28x9-15**	7.0-15	285	209	230	693	3445	2650	2650	3125	3445
250-15	7.0-15	220	199	223	720	4545	3650	3650	4310	4545
	7.5-15	220	199	223	720	4545	3650	3650	4310	4545
355/65-15	9.75-15	130	259	298	823	7800	6000	5450	6430	7000
8.25-15	6.5-15	160	169	205	819	4750	3650	3650	4300	4750
300-15	8.0-15	150	230	263	823	5850	4500	4500	5310	5850
23x10-12	8.00G-12	300	208	242	583	3770	2900	2900	3420	3770
10.00-20	7.0-20	80	252	287	1029	6000	5000			
	7.5-20	80	252	287	1029	6000	5000			
	8.0-20	80	252	287	1029	6000	5000			

*Rib
**28*9-15=8.15-15



Regular Tyres

6.00 - 9

d. = 9" (Rim Diameter)
W = 6" (Max Width)

High Load Tyres

300 - 15

d. = 15" (Rim Diameter)
W = 300 mm (Max Width)

Wide Tyres

18 x 7 - 8

d. = 8" (Rim Diameter)
W = 7" (Max Width)
D = 18" (Overall Diameter)

Carriage Tyres

23 x 5

W = 5" (Max Width)
D = 23" (Overall Diameter)

